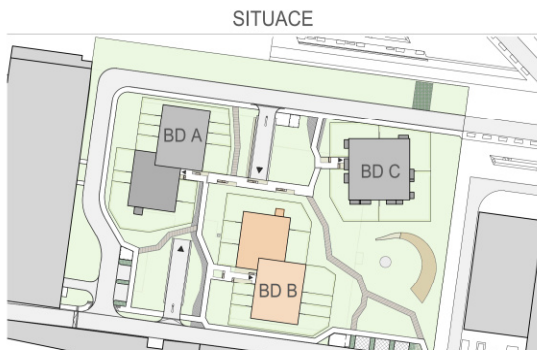
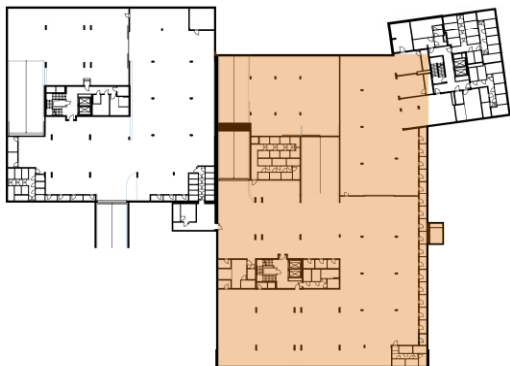


kolben gate

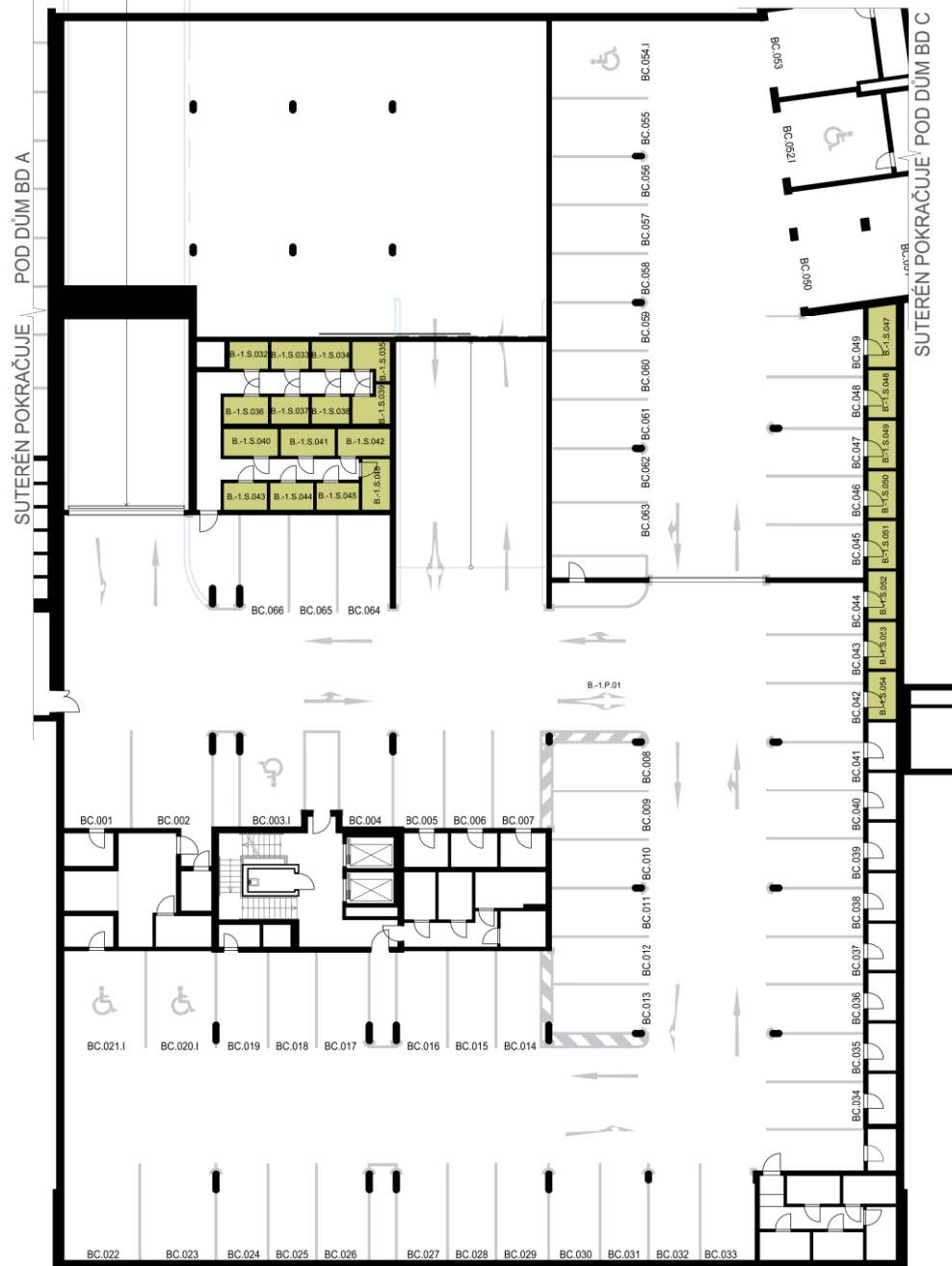
VJEZD



PŮDORYS PATRA



SUTERÉN POKRÁČUJE / POD DŮM BD A



DŮM BD B SUTERÉN 1.PP

LEGENDA	m ²	
B.-1.S.032	sklepní kóje	3.0
B.-1.S.033	sklepní kóje	2.9
B.-1.S.034	sklepní kóje	2.9
B.-1.S.035	sklepní kóje	3.4
B.-1.S.036	sklepní kóje	3.4
B.-1.S.037	sklepní kóje	2.9
B.-1.S.038	sklepní kóje	2.9
B.-1.S.039	sklepní kóje	3.4
B.-1.S.040	sklepní kóje	4.1
B.-1.S.041	sklepní kóje	4.1
B.-1.S.042	sklepní kóje	4.0
B.-1.S.043	sklepní kóje	3.3
B.-1.S.044	sklepní kóje	3.3
B.-1.S.045	sklepní kóje	3.3
B.-1.S.046	sklepní kóje	4.1
B.-1.S.047	sklepní kóje	4.9
B.-1.S.048	sklepní kóje	3.8
B.-1.S.049	sklepní kóje	3.8
B.-1.S.050	sklepní kóje	3.8
B.-1.S.051	sklepní kóje	3.8
B.-1.S.052	sklepní kóje	3.8
B.-1.S.053	sklepní kóje	3.8
B.-1.S.054	sklepní kóje	3.8

Tento plán je pouze ilustrační.

Developer si vyhrazuje právo na změnu.

Nad parkovacími stánkami i ve sklípkách mohou být umístěny rozvody instalací a ovládací prvky, ke kterým musí být umožněn přístup.

Do prostoru parkovacích stání může zasahovat svislé potrubí kanalizace a vzduchotechniky a k němu příslušející ochranné zámečnické prvky.

Způsob parkování bude dán provozním řádem.

Do parkovacího stání může zasahovat sloup.

