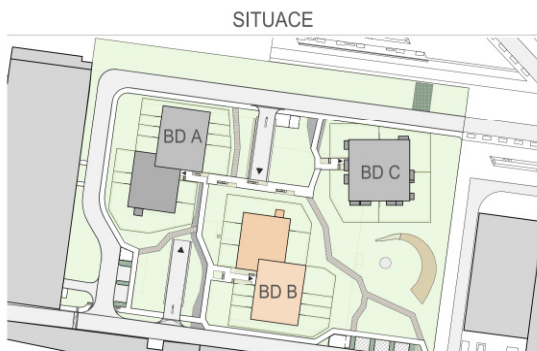
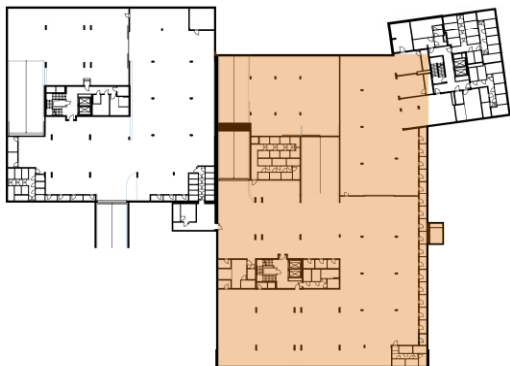


# kolben gate

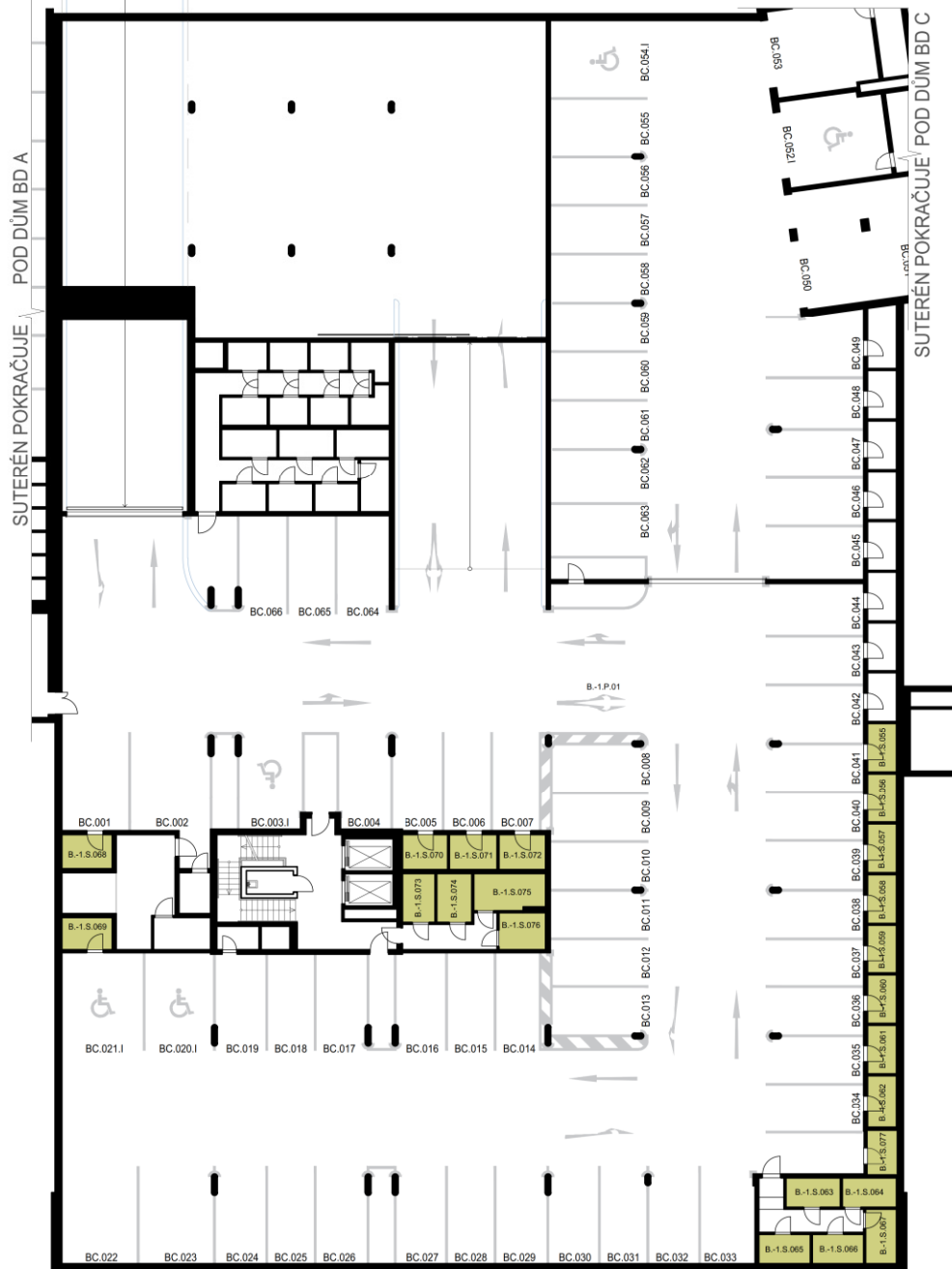
VJEZD



PŮDORYS PATRA



SUTERÉN POKRÁČUJE / POD DŮM BD A



## DŮM BD B SUTERÉN 1.PP

LEGENDA	m <sup>2</sup>	
B.-1.S.055	sklepni kóje	3.8
B.-1.S.056	sklepni kóje	3.8
B.-1.S.057	sklepni kóje	3.8
B.-1.S.058	sklepni kóje	3.8
B.-1.S.059	sklepni kóje	3.8
B.-1.S.060	sklepni kóje	3.8
B.-1.S.061	sklepni kóje	3.8
B.-1.S.062	sklepni kóje	4.1
B.-1.S.063	sklepni kóje	4.2
B.-1.S.064	sklepni kóje	4.2
B.-1.S.065	sklepni kóje	4.0
B.-1.S.066	sklepni kóje	4.0
B.-1.S.067	sklepni kóje	4.5
B.-1.S.068	sklepni kóje	4.6
B.-1.S.069	sklepni kóje	4.3
B.-1.S.070	sklepni kóje	4.3
B.-1.S.071	sklepni kóje	4.4
B.-1.S.072	sklepni kóje	4.3
B.-1.S.073	sklepni kóje	4.3
B.-1.S.074	sklepni kóje	4.5
B.-1.S.075	sklepni kóje	6.8
B.-1.S.076	sklepni kóje	4.6
B.-1.S.077	sklepni kóje	3.3

Tento plán je pouze ilustrační.  
 Developer si vyhrazuje právo na změnu.  
 Nad parkovacími stáními i ve sklípkách mohou být umístěny rozvody instalací a ovládací prvky, ke kterým musí být umožněn přístup.  
 Do prostoru parkovacích stání může zasahovat svislé potrubí kanalizace a vzduchotechniky a k němu příslušející ochranné zámečnické prvky.  
 Způsob parkování bude dán provozním řádem.  
 Do parkovacího stání může zasahovat sloup.

