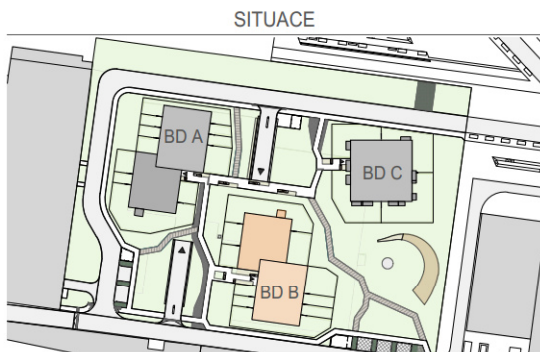
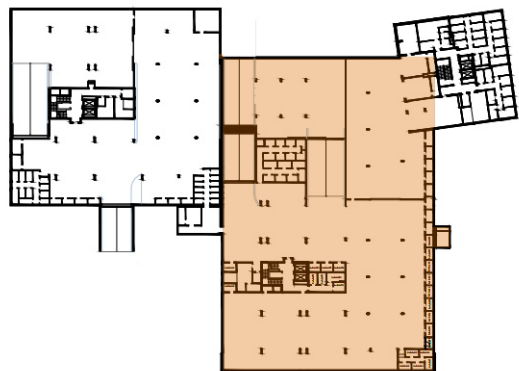


# kolben gate



PŮDORYS PATRA



DŮM BD B  
SUTERÉN 1.PP

LEGENDA		m <sup>2</sup>
B.-1.S.055	sklepní kóje	3.8
B.-1.S.056	sklepní kóje	3.8
B.-1.S.057	sklepní kóje	3.8
B.-1.S.058	sklepní kóje	3.8
B.-1.S.059	sklepní kóje	3.8
B.-1.S.060	sklepní kóje	3.8
B.-1.S.061	sklepní kóje	3.8
B.-1.S.062	sklepní kóje	4.1
B.-1.S.063	sklepní kóje	4.2
B.-1.S.064	sklepní kóje	4.2
B.-1.S.065	sklepní kóje	4.0
B.-1.S.066	sklepní kóje	4.0
B.-1.S.067	sklepní kóje	4.5
B.-1.S.068	sklepní kóje	4.6
B.-1.S.069	sklepní kóje	4.3
B.-1.S.070	sklepní kóje	4.3
B.-1.S.071	sklepní kóje	4.4
B.-1.S.072	sklepní kóje	4.3
B.-1.S.073	sklepní kóje	4.3
B.-1.S.074	sklepní kóje	4.5
B.-1.S.075	sklepní kóje	6.8
B.-1.S.076	sklepní kóje	4.6
B.-1.S.077	sklepní kóje	3.3

Tento plán je pouze ilustrační.  
 Developer si vyhrazuje právo na změnu.  
 Nad parkovacími stáními i ve sklípkách mohou být umístěny rozvody instalací a ovládací prvky, ke kterým musí být umožněn přístup.  
 Do prostoru parkovacích stání může zasahovat svislé potrubí kanalizace a vzduchotechniky a k němu příslušející ochranné zámečnické prvky.  
 Způsob parkování bude dán provozním řádem.  
 Do parkovacího stání může zasahovat sloup.